

LUNES 2.0 B

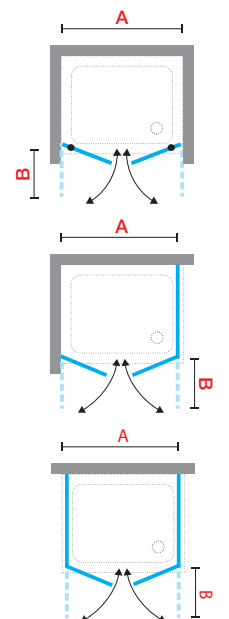
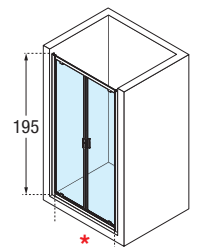


PORTE À 2 BATTANTS, OVERTURE INTÉRIEUR/EXTERIÉUR

En niche ou associée avec 1 ou 2 panneaux fixes latéraux LUNES 2.0 F



Dimensions (cm)			Code	Vitrage				Profilé			
Mesure réelle de la paroi de douche	Passage	Encombrement extérieur de la porte		1	2	11	78	A	B	K	J
A	*	B		Transparent	Aqua	Niva	Sérigraphie Lunes 2.0	Blanc	Silver	Chrome	Argent
60 ↔ 66	40	19	LUNB60-								
66 ↔ 72	46	22	LUNB66-								
72 ↔ 78	52	25	LUNB72-								
78 ↔ 84	50	24	LUNB78-	●							
84 ↔ 90	56	27	LUNB84-	●							
90 ↔ 96	62	30	LUNB90-								
96 ↔ 102	62	30	LUNB96-	●							
102 ↔ 108	68	33	LUNB102-								
108 ↔ 114	74	36	LUNB108-								
114 ↔ 120	80	39	LUNB114-	●							
H 158 ↓ 200	SPECIAL		LUNBSP								

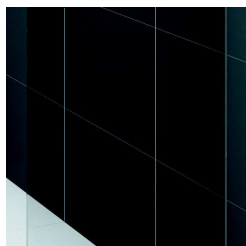


● Délai de livraison indicatif : 7 jours ouvrés.

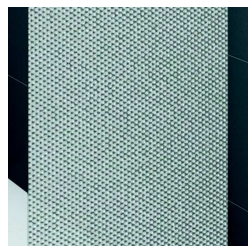
Composition du code : Code + Vitrage + Profilé = Code produit complet

DONNÉES TECHNIQUES

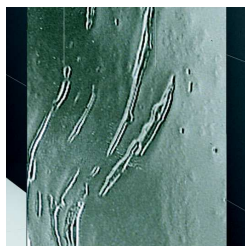
VERRE 4,5 et 6 mm (Norme européenne UNI EN 14428)



Transparent
CODE 1

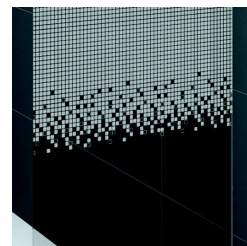


Niva
CODE 11



Aqua
CODE 2

SÉRIGRAPHIE



Lunes 2.0
CODE 78

FINITION PROFILÉS



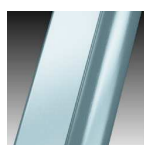
Blanc
CODE D



Silver
CODE B



Chrome
CODE K



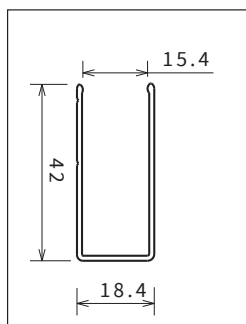
Argent
CODE J

POIGNÉE

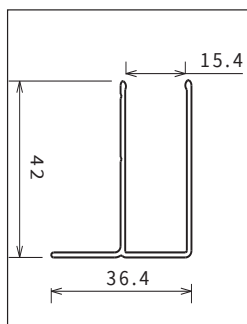


**Poignée métallique
chrome**

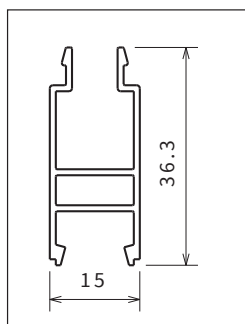
CÔTES DES PROFILÉS MURAUX ET DE COMPENSATION



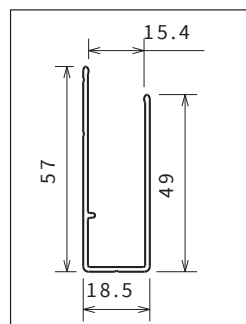
à partir du mur
R-2A-2P-2PH-A-AH



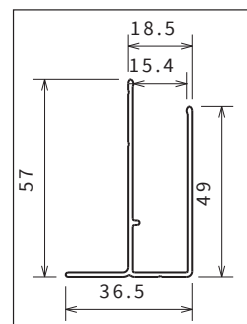
à partir du mur
G+FL-3PH-3P-S-B-G



compensation
**R-2A-G+FL-3P-3PH-
G-B-S-2P-2PH-A-AH**



compensation
R-2A-2P-2PH-A-AH



compensation
G+FL-3PH-3P-S-B-G

Finition	Code
Blanc	P01BJMOST-A
Silver	P01BJMOST-B
Chrome	P01BJMOST-K
Argent	P01BJMOST-J

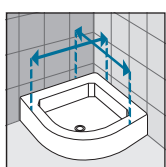
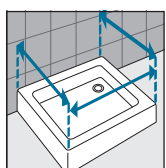
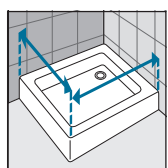
Finition	Code
Blanc	P01BJBST-A
Silver	P01BJBST-B
Chrome	P01BJBST-K
Argent	P01BJBST-J

Finition	Code
Blanc	P05HAAST3-A
Silver	P05HAAST3-B
Chrome	P05HAAST3-K
Argent	P05HAAST3-J

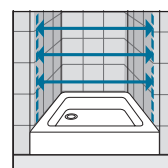
Finition	Code
Blanc	P05BHST-A
Silver	P05BHST-B
Chrome	P05BHST-K
Argent	P05BHST-J

Finition	Code
Blanc	P05BHMOST-A
Silver	P05BHMOST-B
Chrome	P05BHMOST-K
Argent	P05BHMOST-J

COMMENT RELEVÉR LES MESURES



Prendre les mesures (cm) du mur au bord extérieur du receveur de douche. Relever les mesures (cm) après la pose du carrelage. Pour les montages en angle, il faut prévoir que la mesure réelle correspond à la mesure d'encombrement extérieur avec le profilé mural de la paroi en retour. Ceci doit être pris en compte impérativement pour les receveurs carrelés (pose à l'italienne ou receveur sans plage).



Prendre les mesures (cm) d'un mur à l'autre, en bas, en haut et au milieu et choisir la mesure inférieure.

Relever les mesures (cm) après la pose du carrelage.